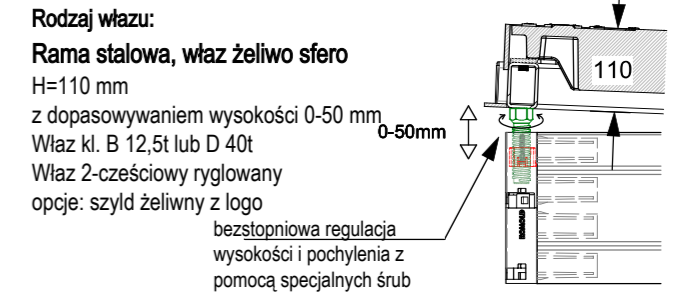


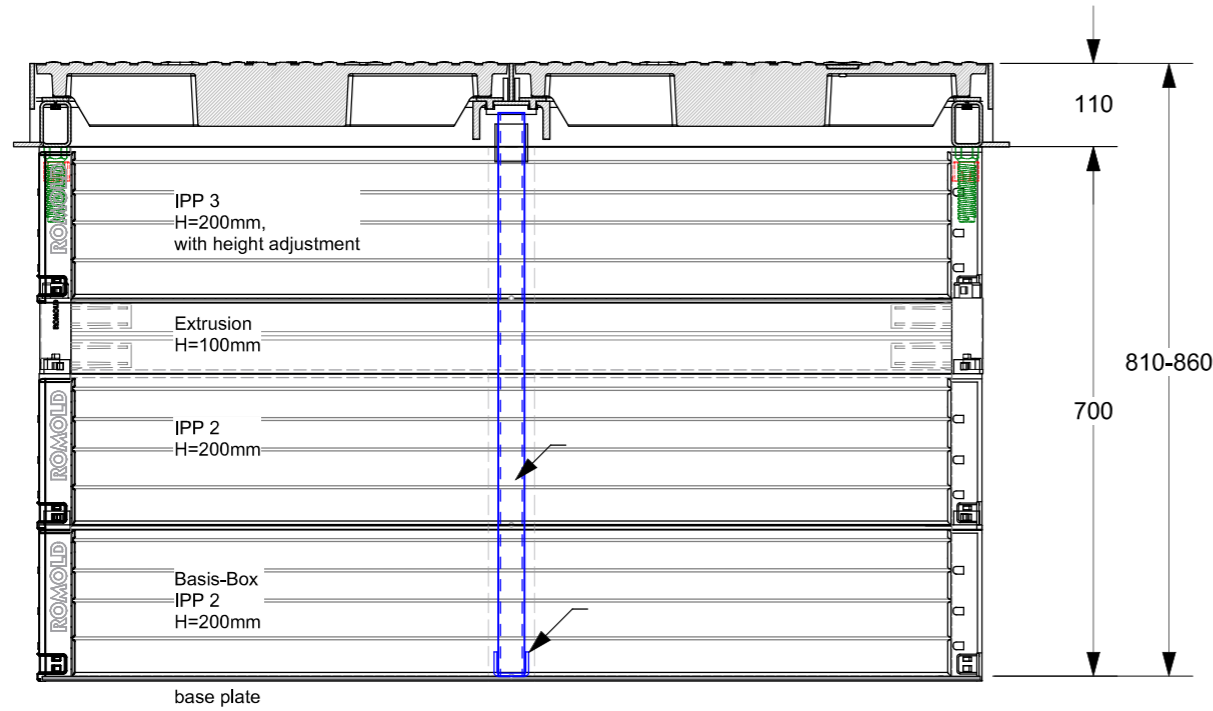
ROM-BOX IPP IPP 40 115

Przykładowe wykonanie z włazem z żeliwa sferoidalnego
 Wysokość studni ROM-BOX = 70 cm
 Wysokość włazu = 11 cm
 System dopasowania wysokości do max 5 cm
 Maksymalna wysokość zabudowy 86 cm

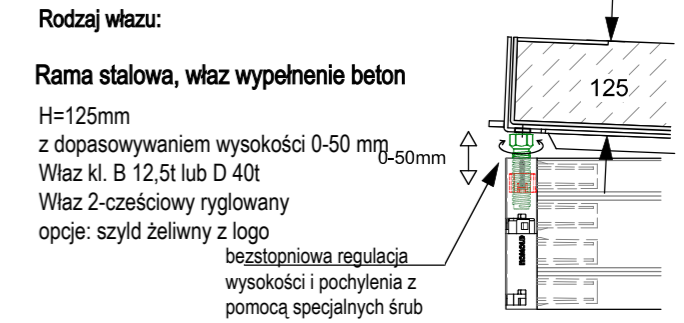
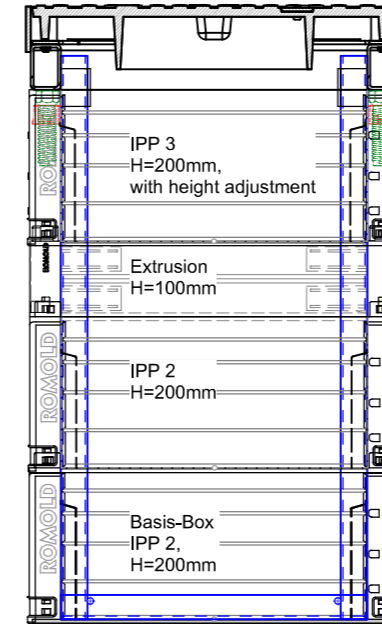
Wskazówka: ten rysunek jest przykładowy.
 Wysokości, rodzaje włazów, klasa ich obciążenia muszą zostać dobrane na etapie projektowania zgodnie ze wskazaniami producenta.



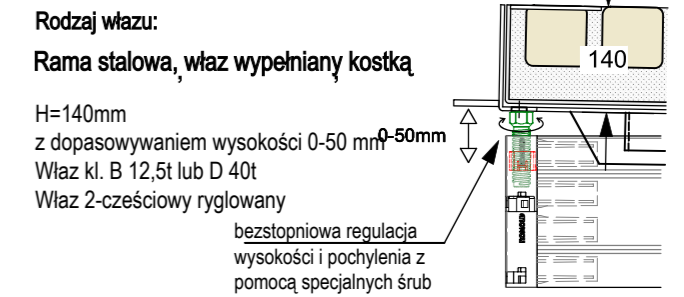
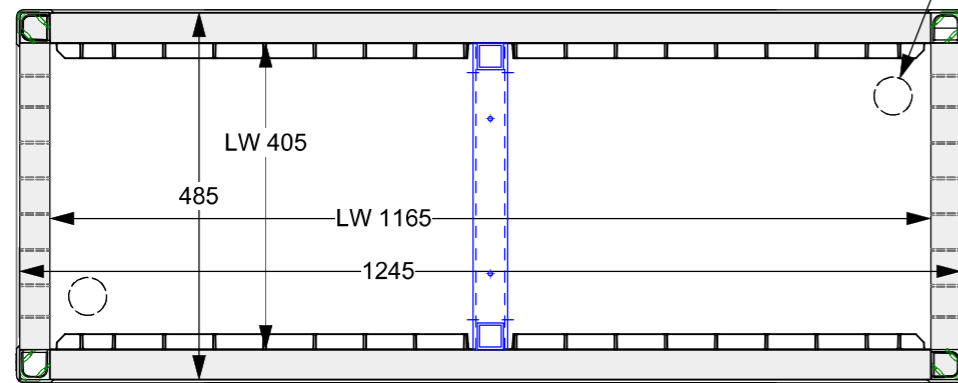
STRONA A / C



STRONA B / D



STRONA C



STRONA B

STRONA D

STRONA A

wymiar w świetle ROM-Box 405 x 1165 mm

Wariantowość w wykonywaniu otworów na każdej ścianie studni, w zakresie ich ilości oraz średnic. Za pomocą systemowych wiertel.

Uwaga prosimy o przestrzeganie instrukcji montażu studni ROM-BOX

ROMOLD GmbH D-83416 Surheim		Reproduction and duplication of this document as well as utilisation and notification of its content is not permitted as far as not explicit conceded. Contraventions commit to damages.		Maßstab M 1:10	
		Projekt: Bauherr:		Rysunek przykładowy	
		Datum Name		studnia kablowa ROM-BOX typ 40 / 115	
		Bearb. 20.01.2023 Huber			
		Gepr. Norm			
		Zust. Änderung Datum Name		Zeichnungs-Nr.: ROM-Box IPP IPP 40 115	
		Datei: POL-ROM-Box 40 115 xx		Blatt Bl	